

## Encaixe Automático

Encaixe eficiente significa economia de tecido – sem sacrificar a qualidade.

### SEU NEGÓCIO VEM PRIMEIRO

#### Ótimo uso de material

A qualidade conta em todas as etapas, independentemente do padrão e do tecido. Erros custam tempo e dinheiro. Quando você cria encaixes e se comunica com seus parceiros, deve ser capaz de confiar em resultados perfeitos, e o Automarker automatiza totalmente esses processos.

Você pode acessar a plataforma de serviço Automarker.com 24 horas por dia, 7 dias por semana. Crie quantos encaixes quiser, de forma rápida e confiável e envie pedidos para seu parceiro do outro lado do mundo em diferentes formatos de saída ao mesmo tempo. Nosso conceito Smart.Placement permite que você aproveite o conhecimento especializado programado por especialistas e, você também se beneficiará de uma eficiência de encaixe ainda maior.

Suas vantagens com Automarker:

- > Economia de material
- > Tempos de fluxo mais curtos
- > Otimização de custo e economia de tempo no encaixe
- > Sem investimentos em computadores e softwares

### ENCAIXE ESTRUTURADO – SMART.PLACEMENT

#### Ferramenta Elástico Drop/Drag

Para manter altos padrões de qualidade, você precisa de ferramentas inteligentes que compreendam a colocação de peças manuais e ainda aumentem sua eficiência, e nossa tecnologia Rubberband domina isso completamente. Com o Rubberband, você cria grupos de peças padrão e regras de posicionamento para a colocação automática de encaixes. A função oferece muita flexibilidade para processar as lacunas entre as peças cortadas. Assim como na colocação manual, uma área de tolerância é definida, mais como um elástico do que regras inflexíveis. Graças à nossa tecnologia Rubberband, podemos oferecer muitas outras opções para aumentar a qualidade do marcador.

#### Criação de regras de encaixe

As regras de posicionamento são uma instrução para o aninhamento padrões que agora podem ser criadas com uma nova ferramenta que já está integrada no CAD Assyst Software Suite.

O mesmo que você esteja acostumado a trabalhar com o Automarker, as peças do modelo podem ser organizadas arrastando e soltando. A visualização dos grupos de peças, para todos os tamanhos de marcadores, será mostrada.

#### Evite sombras de cores

Automarker permite regras especiais, graças aos gradientes de cores verticais e horizontais no tecido externo.

#### Destaque: Pinos marcadores

O Automarker conhece todas as regras sobre o uso automático de pintables. Peças padrão que são relevantes para combinar, como o tronco e as mangas superior e inferior, são colocadas em uma linha correspondente no encaixe. O resultado é uma enorme economia de tempo e material.

#### Destaques: Tecido tubular

As peças dos padrões são colocadas automaticamente dentro da largura do tecido, em uma das bordas quebradas ou como um grupo aberto de “meio molde”.

#### Espaço Dinâmico

Você pode configurar os espaços de forma que eles só sejam considerados se a qualidade assim o exigir. Para aumentar a eficiência, contornos congruentes são colocados sem espaços/Buffer.

#### Bloco de fusão dinâmico

As peças a serem combinadas com uma entretela podem ser agrupadas como um bloco de fusão. Isso torna as etapas subsequentes muito mais fáceis.

#### ShadeZones – Definição de zonas de qualidade

Você pode dividir os encaixes em zonas de qualidade e colocar as peças dos moldes em pacotes; por exemplo, de acordo com 1) tipos diferentes (dentro, toque, zona externa), 2) posição (superior, inferior, centralizado) ou 3) dimensão (número, absoluto, percentual).



Imagem 1: Serviços Portal Automarker.com



Imagem 2: SmartPlacement

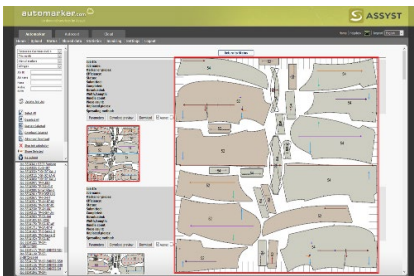


Imagem 3: Pinos de Marcação

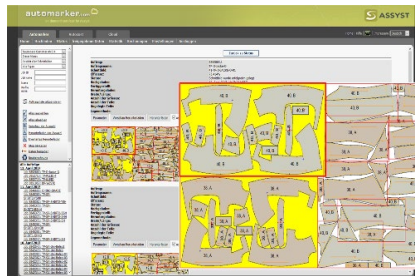


Imagem 4: Fusão dinâmica de blocos

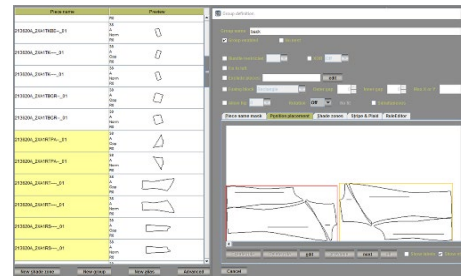


Imagem 5: Criação de regras de encaixe

## Combinação estruturada de xadrez e listras

Tecidos repetidos são particularmente exigentes durante o processo de colocação. As peças do padrão devem ser alinhadas com precisão para aderir ao desenho. É por isso que este perfil permite que você coloque suas peças padrão de acordo com as regras de posicionamento apropriadas e você otimiza mais etapas de trabalho ao mesmo tempo.

## Destaque: Separação e reforço de virilha

A separação de entre pernas reforçadas em calças na parte traseiras masculinas ou em roupas profissionais pode ser colocada automaticamente no Automarker.

## Cintura com divisão automática

Se o cós de peça única (por exemplo, para jeans) forem inseridos na direção da trama, o Automarker os separa automaticamente se eles não puderem ser colocados completamente dentro da largura do tecido.

## Pacote por Pacote

Para evitar diferenças de cores e simplificar a classificação no corte, você pode dividir seu encaixe em seções de tamanho em qualquer ordem desejada: ascendente ou descendente, alternado, definido pelo usuário, pelo número de tamanhos por seção ou sobreposição de seção. Ou você pode simplesmente definir uma classificação específica das peças cortadas, por exemplo, para marcadores de modelo.

## Marcas de emenda

As marcas de emenda ajudam você a otimizar o tratamento de erros relacionados ao material e o procedimento de colocação na fase de corte.

## GERENCIANDO OS ENCAIXES

### Conversão de marcadas

O mundo têxtil e da moda pressupõe uma troca ótima de dados. Para poder trabalhar em conjunto com parceiros em qualquer lugar, o Automarker sempre tem os dados certos na hora certa e no formato certo. O Automarker suporta todos os principais formatos de CAD, plotter e cortadoras. A saída pode ser em HPGL e ISO. Os marcadores também podem ser acessados em formato PDF. O Encaixe Automático também pode ser vinculado aos seus sistemas CAD/ERP e PLM.

**Assyst GmbH**  
Max-Planck-Str. 3.  
D-85609 Aschheim-Dornach  
P +49 89 90505 0  
F +49 89 90505 271  
[www.assyst.de](http://www.assyst.de)

## Encaixe posto com “peça” dado.

A flexibilidade nos formatos de dados começa já na fase de upload. No Automarker, você pode criar uma definição de encaixes com vários formatos, como DXF, AAMA e ASTM. Você pode definir exatamente todos os atributos no Automarker de acordo com suas necessidades. Os encaixes também podem ser copiados na área de upload, para que você possa calcular o mesmo conjunto de dados com diferentes larguras de encaixe para obter a melhor utilização do material. Você também pode ver o status provisório atual no modo de visualização durante o processo de posicionamento automático.

## Comunicação com parceiros

Todos os encaixes podem ser liberados para a fábrica de acordo com o pedido. Assim, o Automarker garante que seus dados sejam transferidos completamente e dentro do prazo. Você pode integrar seus dados do Automarker no processo de cálculo ou fabricação, como documentação de trabalho completa na forma de documentos mini-riscos em formato PDF. Os encaixes existentes podem ser produzidos como gráficos de alta resolução em cores ou em preto e branco. Linhas de título, cabeçalhos com números de coluna e títulos de documentos ou colunas são todos configuráveis. O design individual da etiquetagem da peça por meio de macros de texto pré-definidas também é possível, assim como o uso de fontes chinesas, árabes e cirílicas.

## USANDO O AUTOMARKER

### Teste grátis

Você pode usar o Automarker por quatro semanas com todas as suas funções. Assim que você se registrar no Automarker.com, você pode criar um perfil de sua empresa com nossa equipe de suporte. É rápido e descomplicado. Estamos ansiosos para atender sua ligação!



#### Distribuidor Região Sul:

Rua Antonio Treis, 549  
Bairro Vorstadt - Cep: 89015-400  
Blumenau - Santa Catarina  
Fone: 47 - 3340-0900  
e-mail: [contato@galileu.ind.br](mailto:contato@galileu.ind.br)  
Web: [www.galileu.ind.br](http://www.galileu.ind.br)

#### Distribuidor Região Sudeste e Norte:

Rua Silva Pinto, 414  
Bom Retiro - Cep: 01126-010  
São Paulo - SP  
Fone: 11 - 3225-3099  
e-mail: [vendas@ggtech.com.br](mailto:vendas@ggtech.com.br)  
Web: [www.ggtech.com.br](http://www.ggtech.com.br)

